



МБОУ «Гимназия №9»

# Меню

3 сентября 2024 года

## Наименование продуктов

Выход Стои-ть Белки Жиры Угл-ды Ккал

### ВТОРНИК

#### КОМПЛЕКС № 1

Каша вязкая молочная из геркулесовой крупы с маслом	150/5		6,34	6,79	28,52	208
Чай с сахаром	200/8		0,02		7,98	32
Блинчики со сгущённым молоком	1 шт/45/10		3,19	2,52	19,5	114
Батон	30		2,25	0,87	15,42	79
<b>Итого:</b>		<b>35,00</b>	<b>11,80</b>	<b>10,18</b>	<b>71,42</b>	<b>433</b>

#### Горячее бесплатное питание младшие

Масло сливочное (порциями)	15		0,12	10,87	0,12	99
Каша вязкая молочная из геркулесовой крупы с маслом	150/5		7,97	3,56	21,52	153
Блинчики со сгущённым молоком	2 шт/90/10		6,67	5,19	21,45	160
Чай с сахаром	200/8		0,02		7,98	32
Батон	25		1,87	0,72	12,85	66
<b>Итого:</b>	<b>503</b>	<b>66,80</b>	<b>16,65</b>	<b>20,34</b>	<b>63,92</b>	<b>510</b>

Жаркое по - домашнему	40/160		12,05	17,93	39,88	370
Овощи натуральные свежие (огурцы)	60		0,42	0,06	1,14	7
Чай с сахаром	200/8		0,02		7,99	32
Хлебная корзина (хлеб пшеничный/хлеб ржано - пшеничный)	20/20		2,52	0,36	18,84	91
<b>Итого:</b>	<b>508</b>	<b>66,80</b>	<b>15,01</b>	<b>18,35</b>	<b>67,85</b>	<b>500</b>

Чахохбили из птицы	50/50		14,65	17,5	6,94	245
Каша рисовая вязкая	150		2,3	4,1	23,94	142
Чай с сахаром	200/8		0,02	0,001	7,9	32
Хлеб ржано - пшеничный	20		1	0,2	9,0	44
<b>Итого:</b>	<b>55,00</b>	<b>17,97</b>	<b>21,85</b>	<b>47,78</b>	<b>463</b>	



Директор  
Калькулятор  
Зав. производством

#poelidovolen

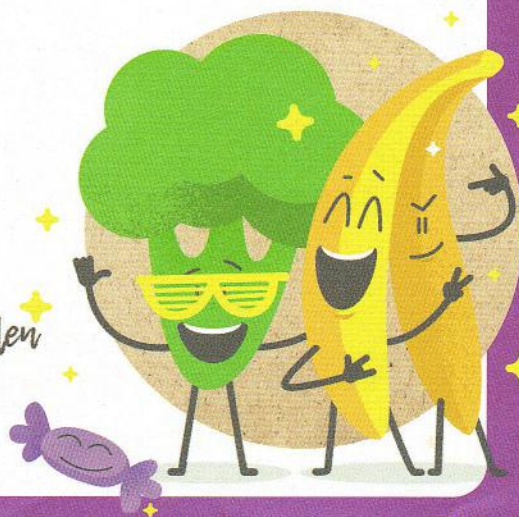


Мобильное приложение  
«Поел и доволен»



WWW.POELIDOVOLEN

@DEPARTAMENT\_PRODovolSTVIYA



# Меню

МБОУ «Гимназия №9»

3 сентября 2024 года

2 - ой день

Наименование блюд

	Выход	стоимост	белки	жиры	углев.	Ккал
<b>ХОЛОДНЫЕ ЗАКУСКИ или 1- ое БЛЮДО (на выбор)</b>						
Фрукты свежие (яблоки)	120		0,48	0,48	11,76	56
Бутерброд горячий с сыром (батон) в/с)	30/15		6,2	4,90	15,4	131
<b>Салат - бар</b>	100		0,75	5,1	1,7	75

капуста свежая  
морковь свежая  
масло растительное

сред. 2,48 3,49 9,62 87

**1 - ые БЛЮДА**

Щи из свежей капусты с картофелем, со сметаной 250/10 9,01 10,12 41,14 292

**ВТОРЫЕ БЛЮДА**

Чахохбили из птицы 50/50 10,76 14,17 6,93 178  
Рыба (филе) запеченная с сыром, соусом Переменка 70/5/5 17,47 10,62 2,67 176  
сред. 14,12 12,40 4,80 177

Пельмени "Для Умников и умниц" с маслом сливочным 180/5 20,4 16,35 44,19 406  
Жаркое по - домашнему 40/160 11,2 12,43 28,83 273  
сред. 15,82 14,39 36,51 340

**ГАРНИРЫ**

Рис отварной 180 4,6 6,5 48 269  
Спагетти отварные (масло растит.) 180 6,72 6,1 43,08 254  
Капуста тушёная 180 4,08 8,9 16,82 165  
сред. 5,13 7,15 35,97 229

**НАПИТКИ**

Чай черный пакетированный с сахаром, лимоном 200/8/5 0,04 8,13 34  
Напиток из вишни 200 0,12 0,03 11,57 48  
сред. 0,08 0,02 9,85 41

Хлеб ржано - пшеничный/ хлеб пшеничный 1с 20/20 2,52 0,36 18,84 91  
Итого: 79,00 24,33 23,42 79,08 626

**КОМПЛЕКС 1**

Каша пшённая вязкая 120 3,40 4,00 19,40 127  
Чай с сахаром 180/5 0,0 0,0 5,13 21  
Хлеб ржано-пшеничный 15 0,75 0,15 6,75 33  
Итого: 9,20 4,17 4,16 31,28 181

Щи из свежей капусты с картофелем, со сметаной, мясными фрикадельками 200/5/11 3,22 6,29 7,51 101

Итого: 16,00 3,22 6,29 7,51 101

МБОУ «Гимназия №9»  
Директор  
Калькулятор  
Зав. производством

8(800)234-33-88

@depta.kzn

# Меню

МБОУ «Гимназия №9»

4 сентября 2024 года

## Наименование продуктов

Выход Стои-ть Белки Жиры Угл-ды Ккал

### СРЕДА

#### КОМПЛЕКС № 1

Макаронные изделия отварные с сыром, маслом

Чай с сахаром

Батон

150/5 9,03 11,83 32,1 272

200/8 0,02 7,98 32

30 2,25 0,87 15,42 79

**Итого:** 35,00 11,30 12,70 55,50 383

### Горячее бесплатное питание младшие

Макаронные изделия отварные с сыром, маслом

Кисель из концентрата

Кисломолочный продукт ДМК

Печенье весовое

Батон

150/5 10,3 10,3 30 254

200 13,10 53

1/125 3,5 3,12 5,12 63

3 шт/45 3,10 6,21 33,3 201

25 1,87 0,72 12,85 66

**Итого:** 550 66,80 18,77 20,35 94,37 637

Салат из белокачанной капусты

Чикен

Макаронные изделия отварные

Компот из замороженной компотной смеси

Хлебная корзина (хлеб пшеничный/хлеб ржано - пшеничный)

60 0,93 3,05 5,64 54

90 9,10 10,11 19,09 202

150 5,64 4,46 35,94 207

200 0,02 7,99 32

20/20 2,52 0,36 18,84 91

**Итого:** 540 66,80 18,21 17,98 87,50 586

Запеканка картофельная с мясом

Чай с сахаром

Хлеб ржано - пшеничный

180 13,09 16,5 25,72 302

200/8 0,02 0,001 7,9 32

20 1 0,2 9,0 44

**Итого:** 55,00 14,11 16,70 42,62 378

Директор  
Калькулятор  
Зав. производством

8(800)234-33-88

@depta.kzn



# Меню

МБОУ «Гимназия №9»

4 сентября 2024 года

## 3 - ий день

Наименование блюдо	Выход	стоимост	белки	жиры	углев.	Ккал
<b>ХОЛОДНЫЕ ЗАКУСКИ или 1 - ое БЛЮДО (на выбор)</b>						
Плоды свежие (яблоки)	120		0,48	0,48	11,76	56
Бутерброд с сыром (с батоном)	30/15		6,19	4,86	15,42	131
<b>Салат - бар</b>	100		1,12	5,2	2,22	62
капуста пекинская						
помидоры свежие						
масло растительное						
	<b>сред.</b>		<b>2,60</b>	<b>3,51</b>	<b>9,80</b>	<b>83</b>
<b>1 - ые БЛЮДА</b>						
Рассольник Ленинградский со сметаной	250/10		5,04	7,60	17,3	158
<b>ВТОРЫЕ БЛЮДА</b>						
Чикен	90		9,1	10,11	19,09	202
Рыба (филе) запеченая с сыром	75/5		18,61	11,23	2,64	186
Сосиски отварные	2 шт/100		11,4	15,71	8,8	219
	<b>сред.</b>		<b>13,04</b>	<b>12,35</b>	<b>10,18</b>	<b>202</b>
Запеканка картофельная с мясом	200		14,42	18,3	27,65	331
	<b>сред.</b>		<b>14,42</b>	<b>18,27</b>	<b>27,65</b>	<b>331</b>
<b>ГАРНИРЫ</b>						
Каша гречневая рассыпчатая	180		7,94	6,5	50,25	291
Макаронные изделия отварные (масло растит.)	180		6,72	6,1	43,06	254
Капуста брокколи отварная	100		3,11	3,4	4,4	31
	<b>сред.</b>		<b>5,92</b>	<b>5,32</b>	<b>32,57</b>	<b>192</b>
<b>НАПИТКИ</b>						
Чай черный пакетированный с сахаром	200/8				7,98	32
Напиток из урюка	200		0,8	0,06	18,46	79
	<b>сред.</b>		<b>0,40</b>	<b>0,03</b>	<b>13,22</b>	<b>56</b>
Хлеб ржано - пшеничный/ хлеб пшеничный 1с	20/20		2,52	0,36	18,84	91
<b>Итого:</b>		<b>79,00</b>	<b>24,48</b>	<b>21,57</b>	<b>84,61</b>	<b>624</b>

## КОМПЛЕКС 1

Каша полбяная вязкая	110		2,66	3,39	14,2	98
Чай с сахаром	180/5		0,0	0,0	5,13	21
Хлеб ржано-пшеничный	15		0,75	0,15	6,75	33
<b>Итого:</b>		<b>9,20</b>	<b>3,43</b>	<b>3,55</b>	<b>26,09</b>	<b>152</b>

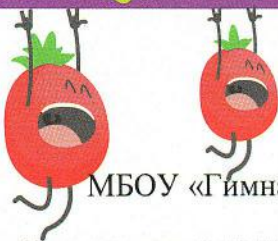
Рассольник Ленинградский со сметаной

250/25		2,93	9,13	17,82	167
<b>Итого:</b>	<b>16,00</b>	<b>2,93</b>	<b>9,13</b>	<b>17,82</b>	<b>167</b>

Директор  
Калькулятор  
Зав. производством

8(800)234-33-88

@depta.kzn



# Меню

5 сентября 2024 года

МБОУ «Гимназия №9»

Наименование продуктов

Выход Стои-ть Белки Жиры Угл-ды Ккал

## ЧЕТВЕРГ

### КОМПЛЕКС № 1

Сыр порциями	15		3,94	3,99		53
Каша вязкая молочная из полбяной крупы с маслом	150/5		5,92	5,56	25,06	181
Напиток яблочный	200		0,1	0,1	12,43	52
Батон	30		2,25	0,87	15,42	79
<b>Итого:</b>		<b>35,00</b>	<b>12,21</b>	<b>10,52</b>	<b>52,91</b>	<b>365</b>

### Горячее бесплатное питание младшие

Плоды свежие (яблоки)	120		0,48	0,48	11,76	54
Каша вязкая молочная из полбяной крупы с маслом	150/5		5,92	5,56	25,06	174
Сырники "Классические" со сгущенным молоком	2 шт/70/15		9,71	9,79	18,5	201
Чай с сахаром	200/8		0,02		7,98	32
Батон	25		1,87	0,72	12,85	66
<b>Итого:</b>	<b>593</b>	<b>66,80</b>	<b>18,00</b>	<b>16,55</b>	<b>76,15</b>	<b>527</b>

Плов с говядиной	40/160		12,22	15,61	49,03	384
Овощи натуральные свежие (помидоры)	60		0,66	0,12	2,28	14
Чай с сахаром	200/8		0,02		7,99	32
Хлебная корзина (хлеб пшеничный/хлеб ржано - пшеничный)	20/20		2,52	0,36	18,84	91
<b>Итого:</b>	<b>508</b>	<b>66,80</b>	<b>15,42</b>	<b>16,09</b>	<b>78,14</b>	<b>521</b>

Котлеты Аппетитные мясо-куриные	90		10,01	12,7	10,98	198
Макароны отварные (м/растит.)	150		5,6	5,1	36	212
Чай с сахаром	200/8		0,02	0,001	7,9	32
Хлеб ржано - пшеничный	20		1	0,2	9,0	44
<b>Итого:</b>	<b>55,00</b>	<b>16,63</b>	<b>18,00</b>	<b>63,88</b>	<b>486</b>	



Директор  
Калькулятор  
Зав. производством

#poelidovolen



Мобильное приложение  
«Поел и доволен»



WWW.POELIDOVOLEN



@DEPARTAMENT\_PRODovolSTVIYA



# Меню

МБОУ «Гимназия №9»

5 сентября 2024 года

## 4 - ый день

### Наименование блюд

Наименование блюд	Выход	стоимость	белки	жиры	углев.	Ккал
<b>ХОЛОДНЫЕ ЗАКУСКИ или 1 - ое БЛЮДО (на выбор)</b>						
Фрукты свежие (яблоки)	120		0,48	0,48	11,76	56
<b>Салат - бар</b>	100		1,27	5,1	3,34	77
огурцы свежие						
капуста свежая						
масло растительное						
Бутерброд горячий с сыром (батон) в/с	30/15		6,2	4,90	15,4	131
	<b>сред.</b>		<b>2,65</b>	<b>3,49</b>	<b>10,17</b>	<b>88</b>
<b>1 - ые БЛЮДА</b>						
Борщ со свежей капустой, с картофелем, со сметаной	250/10		9,5	11,16	27,7	249
<b>ВТОРЫЕ БЛЮДА</b>						
Рыба (филе) запечённая	75		17,29	9,89	3,28	171
Котлеты Аппетитные мясо - куриные	90		10	12,7	10,98	198
	<b>сред.</b>		<b>13,65</b>	<b>11,30</b>	<b>7,13</b>	<b>185</b>
Блинчики со сгущённым молоком	4 шт/180/20		11,34	8,39	66,90	390
Пельмени "Для Умников и умниц" с маслом сливочным	180/5		20,4	16,35	44,19	406
Плов с говядиной	40/160		12,2	15,6	46	377
	<b>сред.</b>		<b>14,65</b>	<b>13,45</b>	<b>52,36</b>	<b>391</b>
<b>ГАРНИРЫ</b>						
Рис отварной	180		4,6	6,5	48	269
Спагетти отварные (масло растит.)	180		6,72	6,1	43,08	254
Овощная смесь (Европейская) отварная	100		3,55	3,3	8,88	80
Картофель запечённый (из сырого)	150		3,51	8,2	28,4	202
	<b>сред.</b>		<b>4,60</b>	<b>6,03</b>	<b>32,09</b>	<b>201</b>
<b>НАПИТКИ</b>						
Чай черный пакетированный с сахаром, лимоном	200/8/5		0,04		8,13	34
Напиток из шиповника	200		0,01		10,18	41
	<b>сред.</b>		<b>0,03</b>	<b>0,00</b>	<b>9,16</b>	<b>38</b>
Хлеб ржано - пшеничный/ хлеб пшеничный 1с	20/20		2,52	0,36	18,84	91
	<b>Итого:</b>	<b>79,00</b>	<b>22,36</b>	<b>23,37</b>	<b>73,69</b>	<b>603</b>

## КОМПЛЕКС 1

Каша гречневая вязкая	110		2,58	3,40	16,23	105
Чай с сахаром	180/5		0,0	0,0	5,13	21
Хлеб ржано-пшеничный	15		0,75	0,15	6,75	33
<b>Итого:</b>		<b>9,20</b>	<b>3,35</b>	<b>3,56</b>	<b>28,11</b>	<b>159</b>

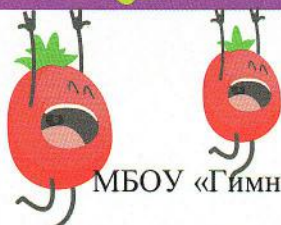
Борщ со свежей капустой, с картофелем, сметаной, мясными фрикадельками	200/5/11		3,19	6,27	10,60	112
--	----------	--	------	------	-------	-----

**Итого:** 16,00 3,19 6,27 10,60 112

Директор  
Калькулятор  
Зав. производством

8(800)234-33-88

@depta.kzn



МБОУ «Гимназия №9»

# Меню

6 сентября 2024 года

Наименование продуктов	Выход	Стои-ть	Белки	Жиры	Угл-ды	Ккал
------------------------	-------	---------	-------	------	--------	------

## ПЯТНИЦА

### КОМПЛЕКС № 1

Бутерброд с сыром, маслом (батон)	25/10/5		4,54	7,01	12,89	134
Каша вязкая молочная из рисовой и пшённой крупы с масл	150/5		4,66	5,32	25,37	175
Чай с сахаром	200/8		0,02		7,98	32
<b>Итого:</b>		<b>35,00</b>	<b>9,22</b>	<b>12,33</b>	<b>46,24</b>	<b>341</b>

### Горячее бесплатное питание младшие

Сыр порциями	15		3,94	3,99		53
Каша вязкая молочная из рисовой и пшённой крупы с маслом	150/5		8,69	9,32	26,4	224
Напиток из шиповника	200		0,01		10,18	41
Кисломолочный продукт ДМК	1/125		3,5	3,12	5,12	63
Вафли весовые	1 шт/21		1,10	1,06	9,74	53
Батон	2 <sup>5</sup>		1,87	0,72	12,85	66
<b>Итого:</b>	<b>541</b>	<b>66,80</b>	<b>19,11</b>	<b>18,21</b>	<b>64,29</b>	<b>500</b>

Биточки рыбные из минтая	90		12,06	15,31	15,92	238
Пюре картофельное	150		3,28	4,65	29,93	174
Овощи натуральные свежие (огурцы) доп. гарнир	30		0,21	0,03	0,57	3
Напиток из урюка	200		0,02		7,99	32
Хлебная корзина (хлеб пшеничный/хлеб ржано - пшеничный)	20/20		2,52	0,36	18,84	91
<b>Итого:</b>	<b>510</b>	<b>66,80</b>	<b>18,09</b>	<b>20,35</b>	<b>73,25</b>	<b>538</b>

Гуляш из птицы	50/50		14,6	15,30	3,24	209
Каша гречневая рассыпчатая	150		6,62	5,4	41,8	242
Чай с сахаром	200/8		0,02	0,001	7,9	32
Хлеб ржано - пшеничный	20		1	0,2	9,0	44
<b>Итого:</b>		<b>55,00</b>	<b>22,24</b>	<b>20,90</b>	<b>61,94</b>	<b>527</b>



Директор  
Калькулятор  
Зав. производством

#poelidovolen



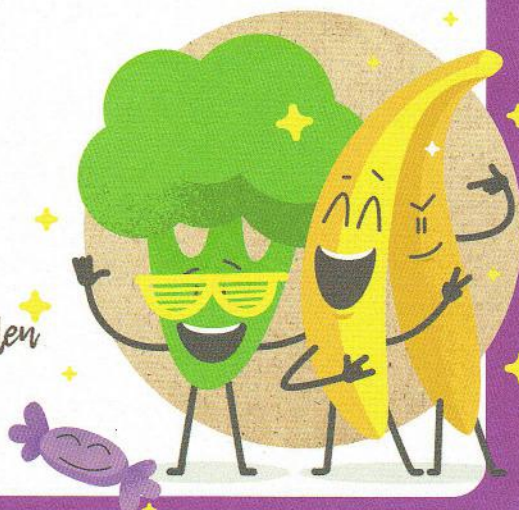
Мобильное приложение  
«Поел и доволен»



WWW.POELIDOVOLEN



@DEPARTAMENT\_PRODovolSTVIYA



# Меню

МБОУ «Гимназия №9»

6 сентября 2024 года

5 - ый день

Наименование блюд

	Выход	стоимость	белки	жиры	углев.	Ккал
<b>ХОЛОДНЫЕ ЗАКУСКИ или 1 - ое БЛЮДО (на выбор)</b>						
Фрукты свежие (яблоки)	120		0,48	0,48	11,76	56
Бутерброд с сыром (с батоном)	30/15		6,19	4,86	15,42	131
<b>Салат - бар</b>	100		1,47	5,1	8,5	87
капуста свежая						
морковь свежая						
масло растительное						

**1 - ые БЛЮДА**

Суп картофельный с горохом, гречками	250/10	8,36	8,3	39,27	265
--------------------------------------	--------	------	-----	-------	-----

**ВТОРЫЕ БЛЮДА**

Гуляш из птицы	50/50	14,6	15,3	3,23	209
Бифштекс рубленый по - домашнему	90	10,7	12,03	15,36	210
Биточки рыбные из минтая	90	12,06	15,3	15,92	238
Голень запечённая	90	22,8	32,60	2,15	393
<b>сред.</b>		<b>12,46</b>	<b>14,20</b>	<b>11,50</b>	<b>219</b>

**ГАРНИРЫ**

Каша гречневая рассыпчатая	180	7,94	6,5	50,25	291
Макаронные изделия отварные (масло растит.)	180	6,72	6,1	43,06	254
Капуста цветная отварная	100	3,01	3,36	5,06	63
Пюре картофельное	180	3,94	5,58	26,43	175
<b>сред.</b>		<b>5,40</b>	<b>5,38</b>	<b>31,20</b>	<b>196</b>

**НАПИТКИ**

Чай черный пакетированный с сахаром	200/8			7,98	32
Компот из замороженной компотной смеси	200	0,13	0,02	11,15	46
<b>сред.</b>		<b>0,07</b>	<b>0,01</b>	<b>9,57</b>	<b>39</b>

Хлеб ржано - пшеничный/ хлеб пшеничный 1с	20/20	2,52	0,36	18,84	91	
<b>Итого:</b>		<b>79,00</b>	<b>21,70</b>	<b>23,63</b>	<b>78,23</b>	<b>615</b>

**КОМПЛЕКС 1**

Спагетти отварные (с мас.растит.)	130	4,85	4,39	31,11	184	
Чай с сахаром	180/5	0,0	0,0	5,13	21	
Хлеб ржано-пшеничный	15	0,75	0,15	6,75	33	
<b>Итого:</b>		<b>9,20</b>	<b>5,62</b>	<b>4,55</b>	<b>42,99</b>	<b>238</b>

Суп картофельный с горохом, мясными фрикадельками	250/11	7,51	6,93	19,46	171
---	--------	------	------	-------	-----

<b>Итого:</b>		<b>16,00</b>	<b>7,51</b>	<b>6,93</b>	<b>19,46</b>	<b>171</b>
---------------	--	--------------	-------------	-------------	--------------	------------

Директор  
Калькулятор  
Зав. производством

8(800)234-33-88

@depta.kzn

АО «Департамент продовольствия и социального питания г.Казани»





МБОУ «Гимназия №9»

# Меню

7 сентября 2024 года

Наименование продуктов

Выход Стои-ть Белки Жиры Угл-ды Ккал

## СУББОТА

### КОМПЛЕКС № 1

Каша вязкая молочная из гречневой крупы с маслом	150/5		5,85	5,61	30,78	204
Чай с сахаром	200/8		0,02		7,98	32
Блинчики со сгущённым молоком	1 шт/45/10		3,19	2,52	19,5	114
Батон	30		2,25	0,87	15,42	79
<b>Итого:</b>		<b>35,00</b>	<b>11,31</b>	<b>9,00</b>	<b>73,68</b>	<b>429</b>

## СУББОТА

### Горячее бесплатное питание младшие

Плоды свежие (яблоки)	120		0,48	0,48	11,76	56
Каша вязкая молочная из гречневой крупы с маслом	150/5		6,85	8,61	21,78	193
Блинчики со сгущённым молоком	2 шт/90/10		6,67	5,19	21,45	160
Напиток из вишни	200		0,65	0,03	11,57	50
Батон	25		1,87	0,72	12,85	66
<b>Итого:</b>	<b>600</b>	<b>66,80</b>	<b>16,52</b>	<b>15,03</b>	<b>79,41</b>	<b>525</b>

Плоды свежие (яблоки)	120		0,48	0,48	11,76	56
Пельмени "Для умников и умниц" отварные с маслом	150/5		16,24	16,43	39,83	370
Овощи натуральные свежие (помидоры) доп. гарнир	30		0,33	0,06	1,14	7
Чай с сахаром	200/8		0,02		7,99	32
Хлебная корзина (хлеб пшеничный/хлеб ржано - пшеничный)	20/20		2,52	0,36	18,84	91
<b>Итого:</b>	<b>553</b>	<b>66,80</b>	<b>19,59</b>	<b>17,33</b>	<b>79,56</b>	<b>556</b>

Плоды свежие (яблоки)	120		0,48	0,48	11,76	56
Сосиски отварные	1 шт/50		5,7	7,85	4,4	110
Спагетти отварные	150		5,64	4,5	35,95	207
Чай с сахаром	200/8		0,02	0,001	7,9	32
Хлеб ржано - пшеничный	20		1	0,2	9,0	44
<b>Итого:</b>	<b>55,00</b>	<b>12,36</b>	<b>12,52</b>	<b>57,25</b>	<b>393</b>	



Директор  
Калькулятор  
Зав. производством

#poelidovolen



Мобильное приложение  
«Поел и доволен»



WWW.POELIDOVOLEN



@DEPARTAMENT\_PRODovolSTVIYA



# Меню

МБОУ «Гимназия №9»

7 сентября 2024 года

6 - ой день

Наименование блюд

	Выход	стоимост	белки	жиры	углев.	Ккал
<b>ХОЛОДНЫЕ ЗАКУСКИ или 1 - ое БЛЮДО (на выбор)</b>						
Фрукты свежие (яблоки)	120		0,48	0,48	11,76	56
<b>Салат - бар</b>	100		0,85	5,1	2,71	62
огурцы свежие						
помидоры свежие						
масло растительное						
	<b>сред.</b>		<b>0,67</b>	<b>2,81</b>	<b>7,24</b>	<b>59</b>
<b>1 - ЫЕ БЛЮДА</b>						
Суп картофельный с рисом	250		3,12	10,3	33,6	240
<b>ВТОРЫЕ БЛЮДА</b>						
Пельмени "Для Умников и умниц" с маслом сливочным	180/5		20,4	16,35	44,19	406
	<b>сред.</b>		<b>20,40</b>	<b>16,35</b>	<b>44,19</b>	<b>406</b>
<b>НАПИТКИ</b>						
Чай черный пакетированный с сахаром, лимоном	200/8/5		0,04		8,13	34
Напиток из урюка	200		0,8	0,06	18,46	79
	<b>сред.</b>		<b>0,42</b>	<b>0,03</b>	<b>13,30</b>	<b>57</b>
Хлеб ржано - пшеничный/ хлеб пшеничный 1с	20/20		2,52	0,36	18,84	91
<b>Итого:</b>		<b>79,00</b>	<b>24,01</b>	<b>19,55</b>	<b>83,56</b>	<b>613</b>

## КОМПЛЕКС 1

Пюре из бобовых (горох) с маслом	120/2		13,80	2,41	28,9	193
Чай с сахаром	180/5		0,0	0,0	5,13	21
Хлеб ржано-пшеничный	15		0,75	0,15	6,75	33
<b>Итого:</b>		<b>9,20</b>	<b>14,57</b>	<b>2,57</b>	<b>40,8</b>	<b>247</b>

Суп картофельный с рисом, мясными фрикадельками	200/11		3,33	3,69	14,12	104
<b>Итого:</b>		<b>16,00</b>	<b>3,33</b>	<b>3,69</b>	<b>14,12</b>	<b>104</b>

Директор  
Калькулятор  
Зав. производством

8(800)234-33-88

@depta.kzn

АО «Департамент продовольствия и социального питания г.Казани»